

Niveleta TK
Niveleta stávající TK
Niveleta terénu
Přiz (kol. č. 1)
souvislé SO - mosty
přikop vlevo
přikop vpravo
tratičové vlevo
tratičové vpravo
tratičové oboustranné

hladina Q100
hladina podzemní vody
křížení inž. sítí
kóty dna odvodnění

POLOHA NÁSTUPIŠTĚ (kolej č. 2)
POLOHA NÁSTUPIŠTĚ (kolej č. 1)
PŘÍKOP vlevo
PŘÍKOP vpravo

POLOHA DOPRAVEN a ZASTÁVEK

KÓTY TK (nová kolej č. 2)

ROZDÍL VÝŠEK (zdvih/pokles)

KÓTY STÁVAJÍCÍ TK / TERÉNU

KÓTY TK (nová kolej č. 1)

ROZDÍL VÝŠEK (zdvih/pokles)

KÓTY STÁVAJÍCÍ TK / TERÉNU

SROVNÁVACÍ ROVINA

STANČENÍ

SKLONOVÉ POMĚRY (nová kolej č. 1)

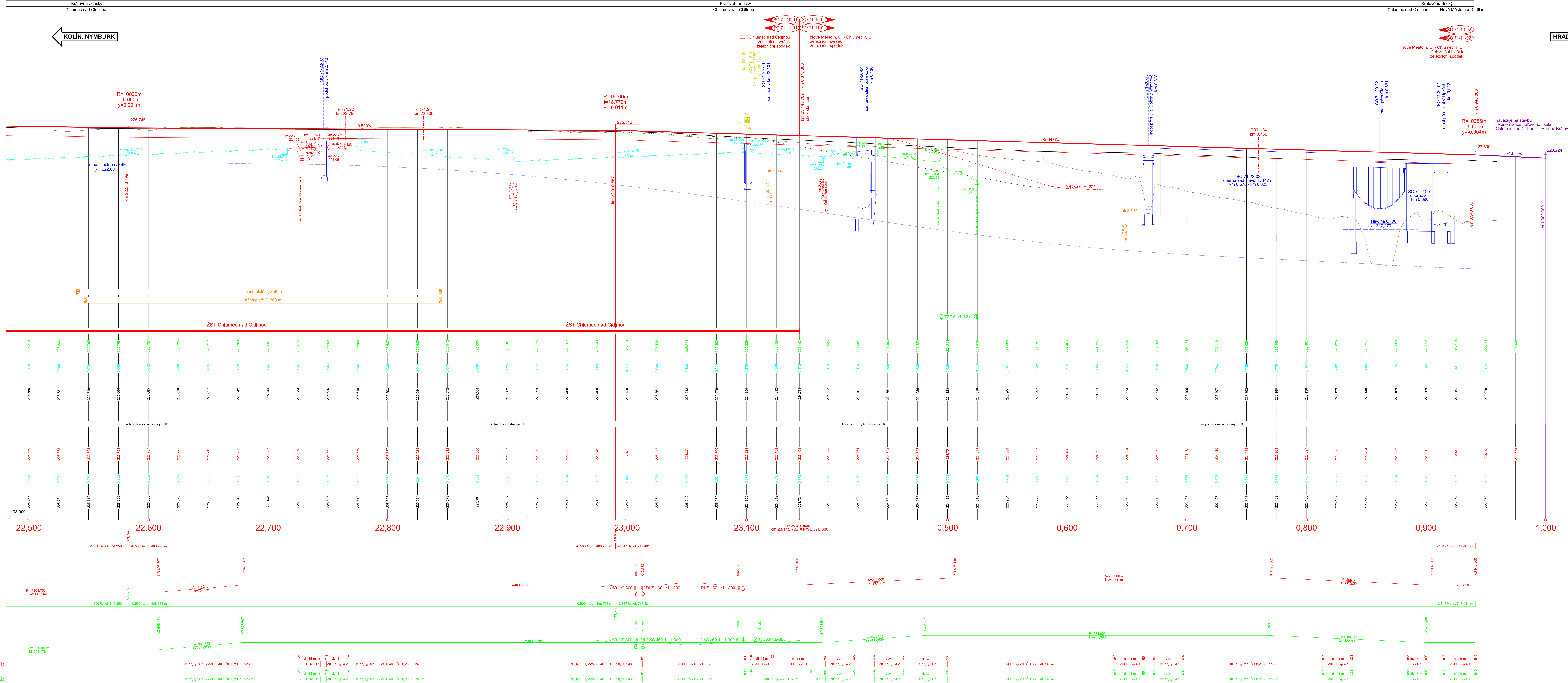
SMĚROVÉ POMĚRY (nová kolej č. 1)

SKLONOVÉ POMĚRY (nová kolej č. 2)

SMĚROVÉ POMĚRY (nová kolej č. 2)

SKLADBA PRAŽCOVÉHO PODLOŽÍ (nová kol. č. 1)

SKLADBA PRAŽCOVÉHO PODLOŽÍ (nová kol. č. 2)



→ HRADEC KRÁLOVÉ

Výškový systém BpV
Souřadný systém S-JTSK

Rev.	Datum	Vypracoval	Popis obsahu revize	JNo	Mba
1	15.12.2020	JŠu	První vydání DÚR		

SPRÁVA ŽELEZNIC

ValbeK PRODEX

Část dokumentace

D.2 INŽENÝRSKÉ OBJEKTY

D.2.1 Železniční svršek a spodek

Název priority

Podélný profil, km 22.600 - km 1.300

Štupně dokumentace	DÚR
Měřítko	1:1000/100
Formát	16 A4
Datum	viz výše

Manžar projekt	Ing. Jan Štác	Vypracoval	Ing. Jan Štác
Koordinátor projektu	Ing. Jan Nový	Kontroloval	Ing. Jan Nový
Odpovědný projektant	Ing. Jan Nový	Schválil	Ing. Michal Babiš

Číslo dokumentu	Revize	Číslo dokumentace	Číslo priority
386583-MMCZ-KOL-D_2_1-003q	1	D.2.1.1	003q

© Mott MacDonald
Tento dokument není bytí určen pouze osobou, která si jej objednala, a to pro účely a účelů, pro které byl zpracován.